

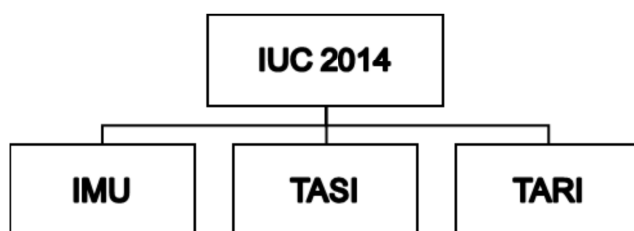


COMUNE DI MASSANZAGO PROVINCIA DI PADOVA

INFORMATIVA IUC 2014

Dal 1° gennaio 2014 è in vigore l'imposta unica comunale (**IUC**) che si compone delle seguenti tre imposte:

- **IMU** (imposta municipale propria) di natura patrimoniale, dovuta dal possessore di immobili (fabbricati, aree fabbricabili e terreni agricoli) escluse le abitazioni principali e i fabbricati rurali strumentali;
- **TASI** (tributo per i servizi indivisibili), a carico sia del possessore che dell'utilizzatore per qualunque immobile (fabbricati, compresa l'abitazione principale e le aree fabbricabili) esclusi i terreni agricoli;
- **TARI** (tariffa rifiuti ex Tares) diretta alla copertura dei costi relativi al servizio di



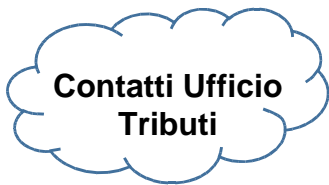
gestione dei rifiuti ed a carico dell'utilizzatore.

La disciplina della IUC è contenuta nella legge 27 dicembre 2013, n. 147 (Legge di Stabilità per l'anno 2014).

"TARI"

La tariffa sui rifiuti (TARI) è destinata a finanziare i costi del servizio di raccolta e smaltimento dei rifiuti, a carico dell'utilizzatore.

Per la disciplina generale e di dettaglio della Tariffa corrispettiva (TARI) si rinvia allo specifico Regolamento approvato dal Consorzio di Bacino Padova Uno, soggetto a cui sono state trasferite le competenze come da Deliberazione del Consiglio Comunale n. 48 del 20.12.2007. Tale tariffa viene riscossa da ETRA Spa, gestore del servizio di raccolta e smaltimento dei rifiuti. Informazioni di dettaglio possono essere reperite sul sito internet della Società Etra Spa o del comune alla sezione IUC – TARI.



Per qualsiasi informazione, il personale dell'ufficio TRIBUTI è a disposizione nei seguenti giorni, in apertura straordinaria:

- dal lunedì al sabato: dalle ore 10.00 alle ore 13,00
- martedì e giovedì: dalle ore 16.00 alle ore 18.00
- e-mail: ici@comune.massanzago.pd.it
- telefono: 049/5797001 (digitare 4 poi 1)