



COMUNE DI  
MASSANZAGO  
PROVINCIA DI PADOVA

P.I.

Tav.  
n° 133c

- PRIMO PIANO DEGLI INTERVENTI -

Individuazione area progetto comportante variazione dello strumento urbanistico  
ai sensi dell'art. 8 del D.P.R. 160/2010

SCALA 1:2000

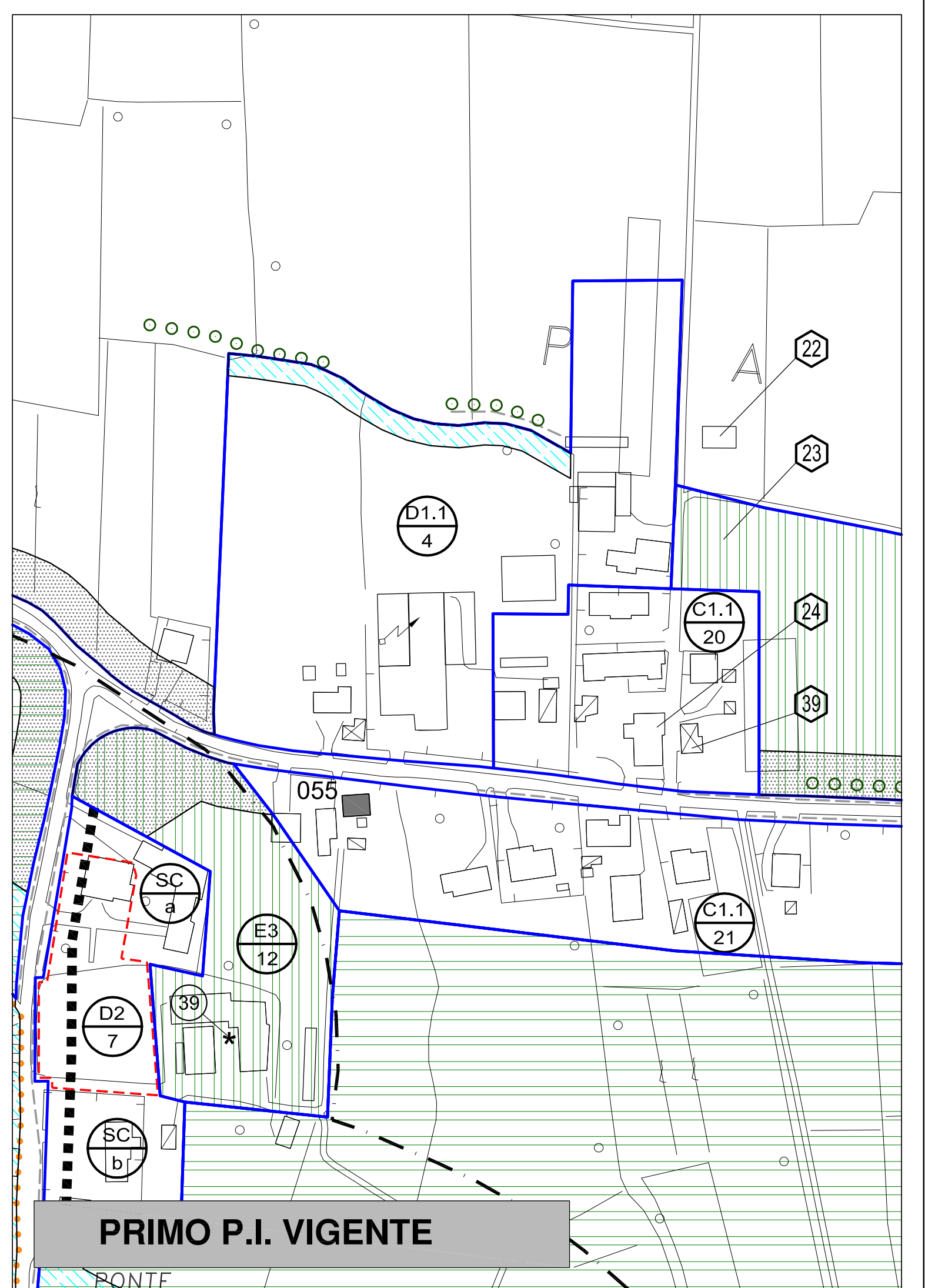
- IL PROGETTISTA -  
U.T.C. sett. Urbanistica - Edilizia Privata

- IL SINDACO -  
FRANCESCO OLIVI

- IL SEGRETARIO -  
Dott.ssa NADIA CELEGHIN

- AGGIORNAMENTO -  
gennaio 2013

VARIANTE PARZIALE N. 03 AL PRIMO P.I.



LEGENDA

GENERALITA' DEGLI INTERVENTI

- limite territorio comunale
- perimetro zona omogenea
- perimetro strumenti attuativi
- piano di intervento convenzionato
- aree per l'istruzione
- aree per attrezzature di interesse comune
- aree attrezzate a parco, gioco e sport
- aree di parcheggio
- aree di verde privato (→ appartenenza a Z.T.O.)
- aree di tutela
- fascia di rispetto fluviale
- fascia di rispetto stradale
- fascia di rispetto cimiteriale
- limite aree sottoposte a vincolo paesaggistico L. 29/06/1939 n. 1497 - L. 08/08/1985 n. 431
- sottozona E2.a - di protezione con delicato equilibrio urbanistico
- sottozona E2.b - agricolo produttiva
- sottozona E3 - agricolo residenziale
- sottozona E4 - nuclei rurali
- specchi d'acqua, fiumi
- corsi d'acqua
- scheda normativa

- attività produttive da bloccare
- attività produttive da trasferire
- denominazione della zona riferimento tabella specifica n = numero isolato
- riferimento a tipo di attrezzatura esistente numero progressivo
- riferimento a tipo di attrezzatura di progetto numero progressivo
- esistente
- di progetto

CARATTERISTICHE DEGLI INTERVENTI

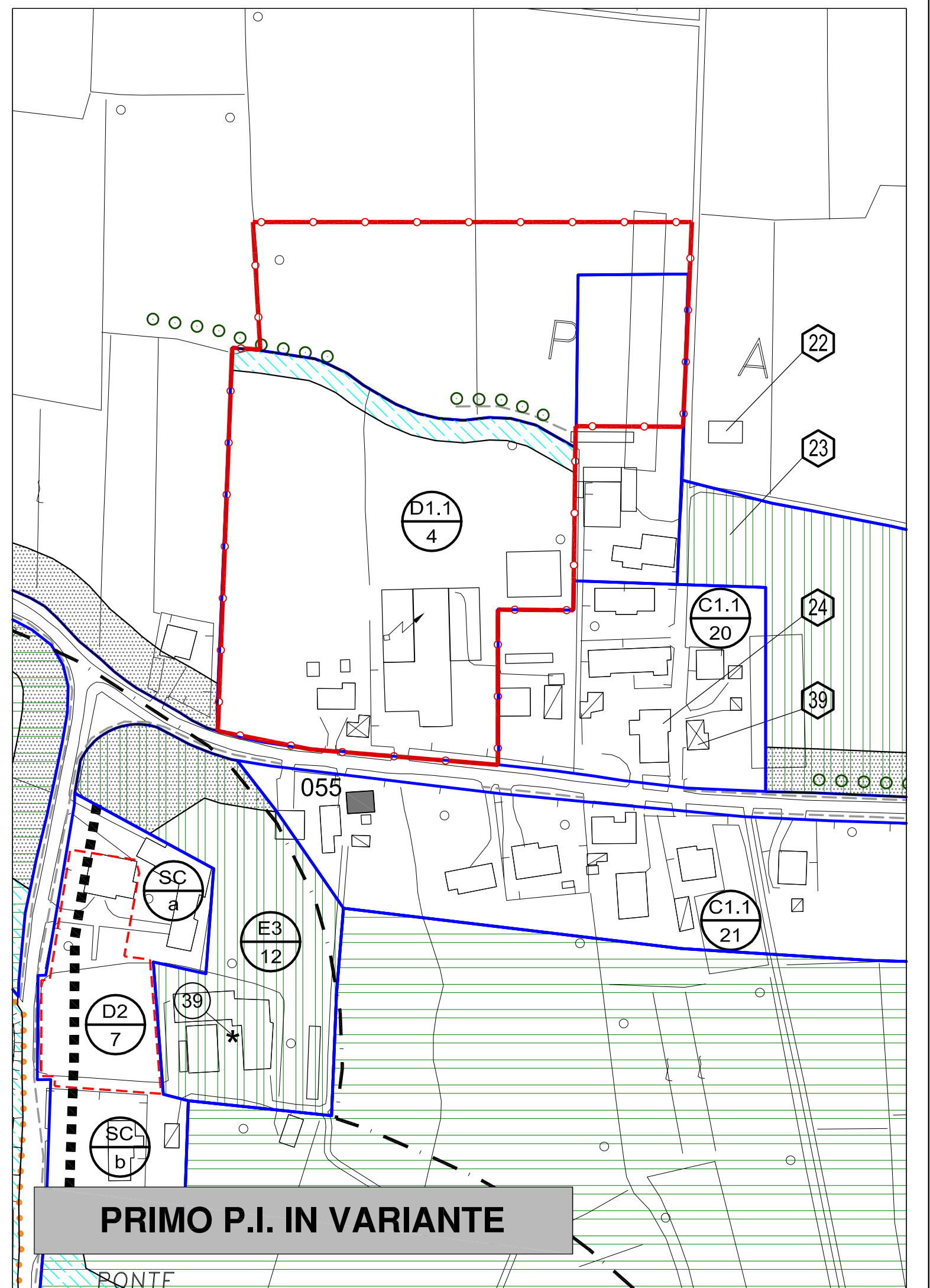
- allineamenti - limite dei fronti edifici sagome limite nuovi edifici
- progettazione unitaria
- con visuale significativi
- viabilità di progetto
- percorsi pedonali
- piste ciclabili
- filari alberi d'alto fusto
- piazze pedonali

N.B. le zone C2/7, C2/8, C2/9, gli standard "c" 82/18 e 83/19, la piazza pedonale e il parcheggio da ricavare al posto del manufatto di cui si ripropone la demolizione, il parcheggio in fregio a via Roma in corrispondenza della zona C2/8 e il parcheggio situato a sud della nuova viabilità di progetto e pertinente alle zone C2/7 e C2/9 costituiscono un unico comparto

- zona di degrado
- elementi lineari significativi
- elementi puntuali significativi:  
1. capitello, nicchia  
2. mura di recinzione in pietra o laterizio  
3. archi e portali in pietra o laterizio su mura di recinzione
- Variante L. 11/87 D.G.R.V. n. 3306 del 05.06.1990 - n. = 1. 2. 3. ....
- Annessi dismessi (variante n. 9 al P.R.G.)
- Perimetro variante art. 8 D.P.R. n. 160/2010

INTERVENTI SULL'ESISTENTE EDIFICATO

- NNN edifici con intervento codificato
- demolizione e ricostruzione
- demolizione e ricostruzione con indicazione di nuovo sedime
- demolizione senza ricostruzione





ERROR: syntaxerror  
OFFENDING COMMAND: --nostringval--

STACK:

/Title  
( )  
/Subject  
(D:20130104094526+01'00')  
/ModDate  
( )  
/Keywords  
(PDFCreator Version 0.9.5)  
/Creator  
(D:20130104094526+01'00')  
/CreationDate  
(laura.bettin)  
/Author  
-mark-